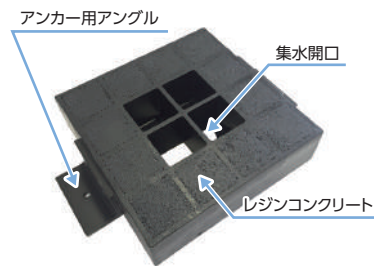


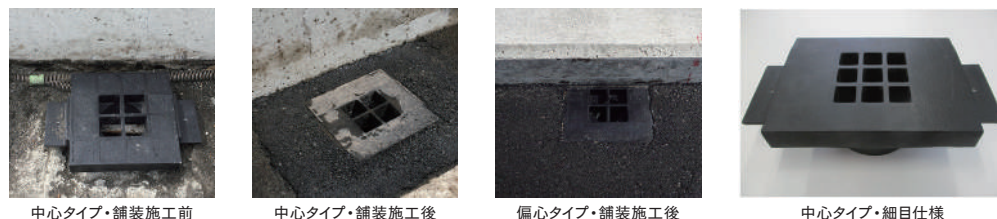


## 特長

- 優れた耐久性** 耐食性に優れ、腐食の心配がありません。
- 優れた施工性** 軽量で、かつソケットによる接続構造のため、調整・加工が容易です。
- 安定した強度** 載荷試験を行っており、T-25相当(100kN)の載荷でも壊れないことを確認しています。



## 取付例



〈 舗装厚に応じた製品高さ 〉

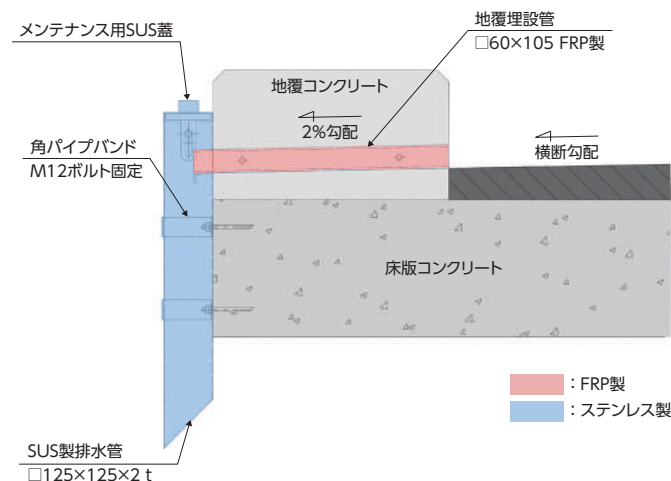


## 特長

- 優れた耐久性** 地覆埋設管をFRP、排水管をステンレスとすることで腐食の心配がありません。
- 優れた施工性** FRPおよび薄厚ステンレスのため軽量で施工性に優れます。
- 容易な維持管理** 地覆埋設部を別構造にしたことで、部分的な部材交換が可能です。

## 適用例

- 既設橋梁への排水管増設・交換
- 新設橋梁への排水管設置



## 使用材料

地覆埋設管…FRP製/デッキコート仕上げ  
 排水管………ステンレス製/2mm厚

## 製品写真

