

特長

安全性の向上

非常に軽量なため、
施工性に優れています。
アンカーボルトで固定するため、
確実な取付が可能です。

施工性の向上

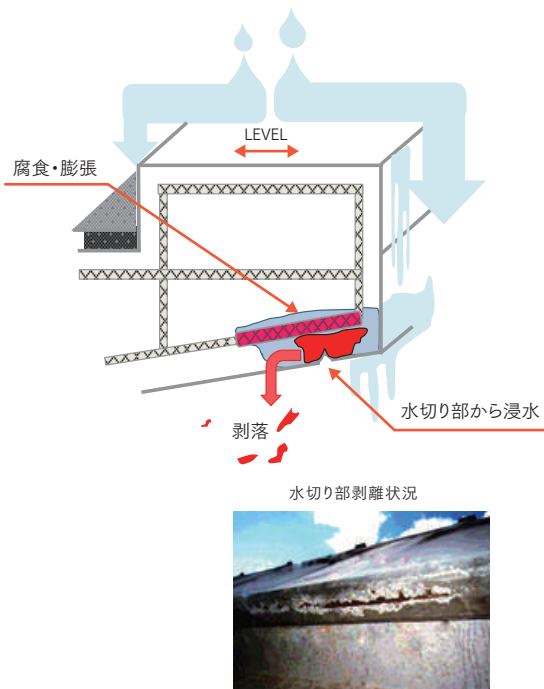
取付孔が長孔構造のため、
床版鉄筋を避けることが
できます。

止水性の向上

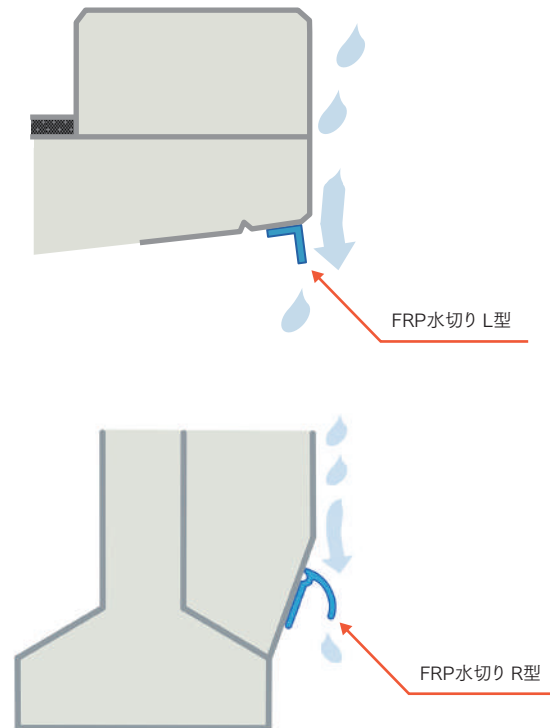
シール材の充填により、
確実な止水が可能です。

改良例

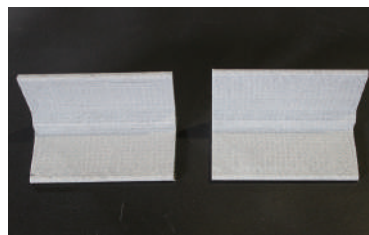
浸水による損傷のイメージ



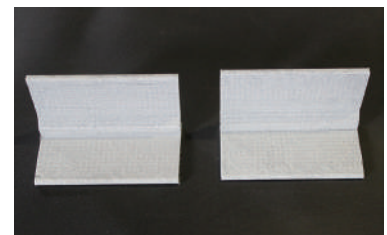
改良後の形状



『耐薬品試験(耐アルカリ性・耐塩水性)』
『耐熱性試験』において、
性能上問題ないことを確認しています。



耐アルカリ性試験

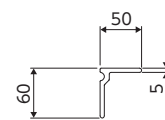
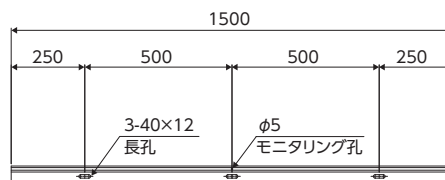
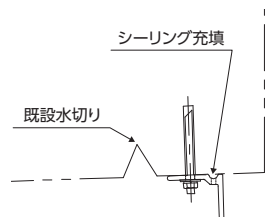


耐塩水性試験

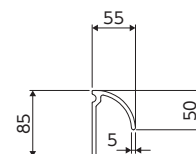
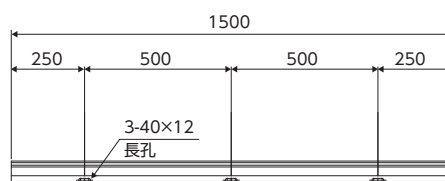
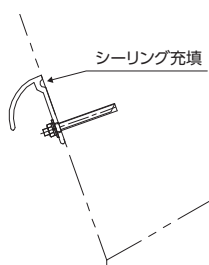


構造

L型



R型

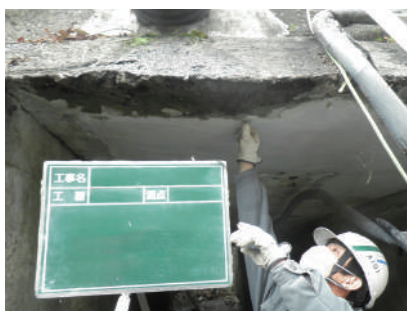


FRP水切り 施工例

1. アンカー位置出し・削孔



2. アンカー設置



3. シーリング充填



4. 水切り板設置・ボルト締め付け



5. 施工完了

