

# FRP水切り L型・R型

## 特長

### 安全性の向上

非常に軽量なため、  
施工性に優れています。  
アンカーボルトで固定するため、  
確実な取付が可能です。

### 施工性の向上

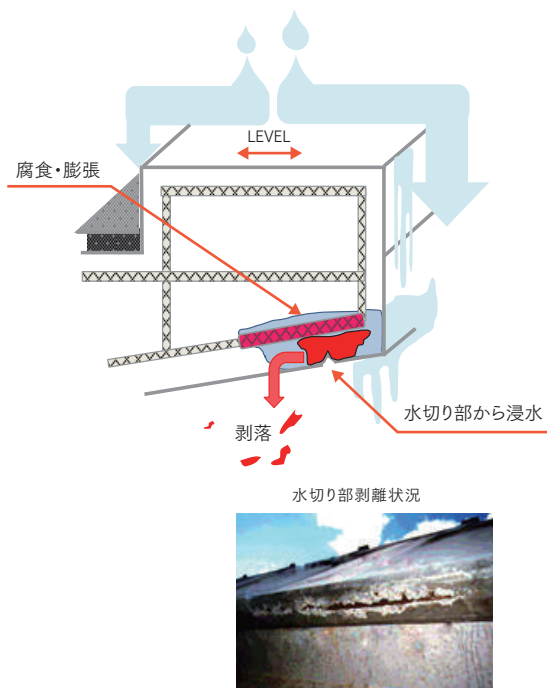
取付孔が長孔構造のため、  
床版鉄筋を避けることが  
できます。

### 止水性の向上

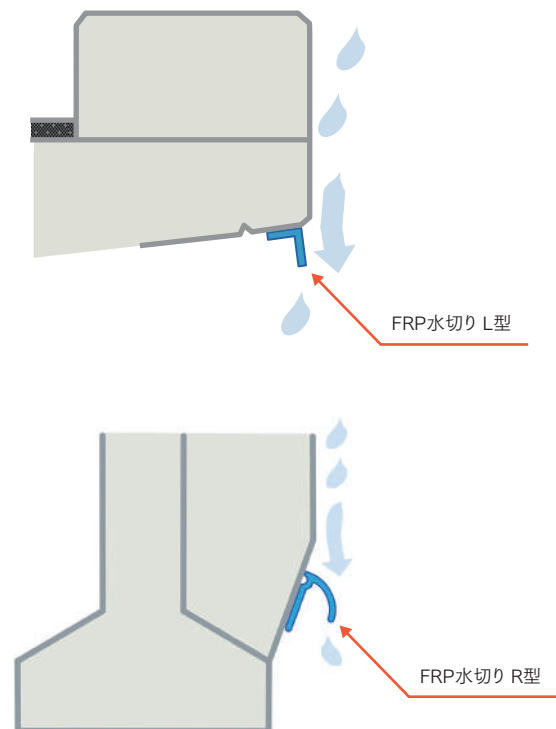
シール材の充填により、  
確実な止水が可能です。

## 改良例

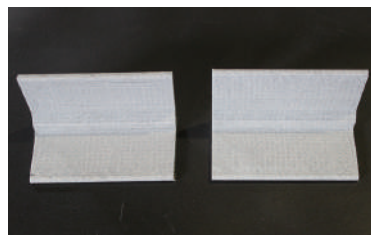
### 浸水による損傷のイメージ



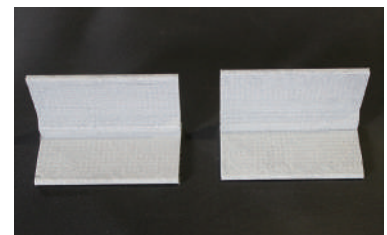
### 改良後の形状



『耐薬品試験(耐アルカリ性・耐塩水性)』  
『耐熱性試験』において、  
性能上問題ないことを確認しています。



耐アルカリ性試験

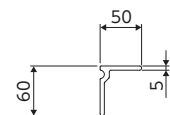
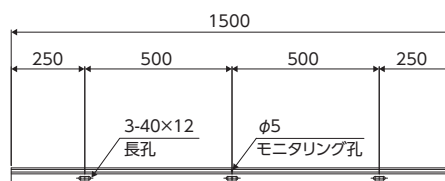
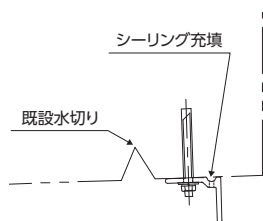


耐塩水性試験

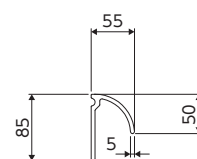
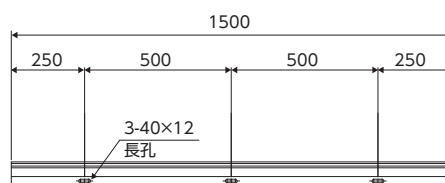
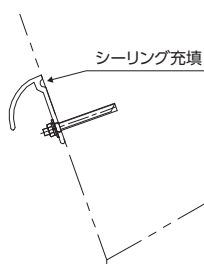


# 構造

## L型



## R型



## FRP水切り 施工例

1. アンカー位置出し・削孔



2. アンカー設置



3. シーリング充填



4. 水切り板設置・ボルト締め付け



5. 施工完了



株式会社 **ダイクレ** E-MAIL [bridge-eigo@daikure.co.jp](mailto:bridge-eigo@daikure.co.jp)

北海道・東北エリア TEL(022)266-8070 FAX (022)266-0377  
〒980-0804 宮城県仙台市青葉区大町1-4-1 明治安田生命仙台ビル4F

近畿・中国・四国エリア TEL (0823) 87-2957 FAX (0823) 87-2714  
〒737-2603 広島県呉市川尻町西1-7-1

関東・甲信越・中部エリア TEL (03)5628-1074 FAX (03)5628-1077  
〒136-0071 東京都江東区亀戸2-18-10 住友生命亀戸駅前ビル6F

九州・沖縄エリア TEL (092) 262-8765 FAX(092)262-8760  
〒812-0025 福岡県福岡市博多区店屋町5-18 NSビル2F