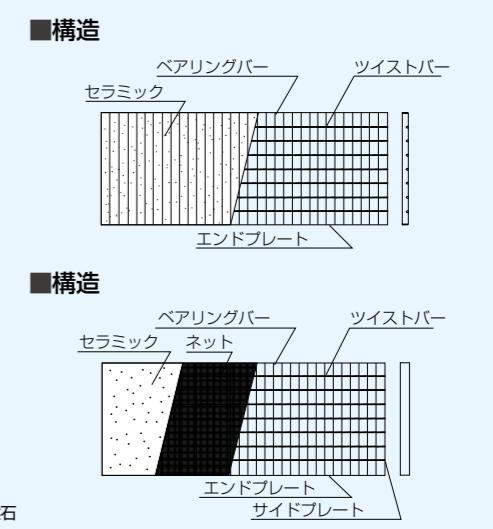


《みぞふたタイプ》



■型式記号  
 [例] AMO 25 S 30  
 APO 19 S 30  
 みぞ幅 逆向き  
 ベアリングバー高さ  
 透水性GRみぞ蓋

■型式記号  
 [例] APO 19 N 30  
 みぞ幅 ネット付  
 ベアリングバー高さ  
 透水性GRみぞ蓋



適用荷重：人荷重5.0KN/mおよびT-2クラスの荷重通過(低頻度)が可能。 骨材：球状セラミックス・天然石

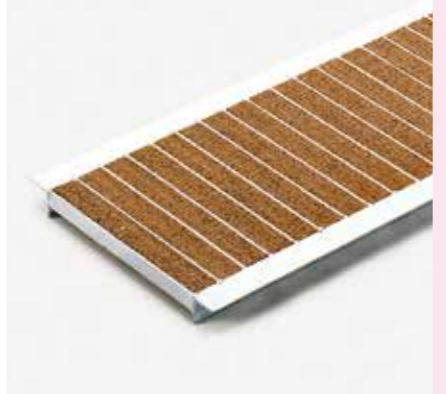
型式寸法と価格表

《みぞふたタイプ・セラミック充填》

荷重	みぞ幅 (mm)	型式記号	製品寸法(mm)			重量 (kg/枚)	標準価格 (円/枚)	北海道沖縄
			幅	長さ	高さ			
T-2	200	AMO25-S20	995	300	25	20.2	26,300	27,100
	250	AMO25-S25	995	350	25	23.4	29,300	30,200
	300	AMO25-S30	995	400	25	26.7	32,300	33,300
5.0 kN/m <sup>2</sup>	200	AP019-S20	995	300	19	13.6	19,400	20,000
		AP019-N20	995	300	32	13.1	21,200	21,800
	250	AP019-S25	995	350	19	15.8	21,500	22,200
		AP019-N25	995	350	32	15.1	24,200	25,000
	300	AP019-S30	995	400	19	17.9	23,300	24,000
		AP019-N30	995	400	32	16.2	26,600	27,400

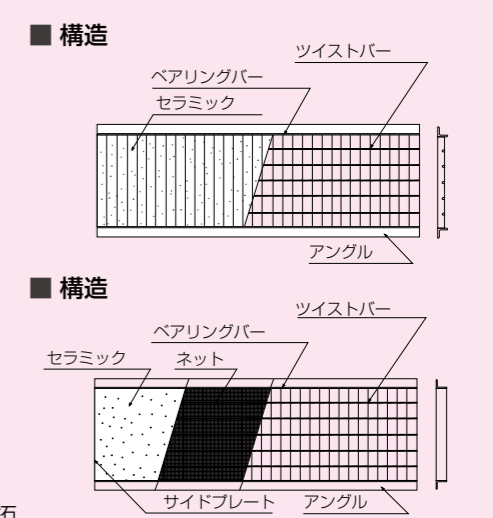
\*定価5万円以下の御注文については小口運賃として別途2,000円を申し受けます。\*本価格表は消費税を含んでおりません。

《U字溝タイプ》



■型式記号  
 [例] AMU 25 S 24  
 APU 19 S 24  
 みぞ幅 逆向き  
 ベアリングバー高さ  
 透水性GR U字溝蓋

■型式記号  
 [例] APU 19 N 24  
 みぞ幅 ネット付  
 ベアリングバー高さ  
 透水性GR U字溝蓋



適用荷重：人荷重5.0KN/mおよびT-2クラスの荷重通過(低頻度)が可能。 骨材：球状セラミックス・天然石

型式寸法と価格表

《U字溝タイプ・セラミック充填》

荷重	みぞ幅 (mm)	型式記号	製品寸法(mm)			重量 (kg/枚)	標準価格 (円/枚)	北海道沖縄
			幅	長さ	高さ			
T-2	200	AMU25-S20	995	260	25	17.5	22,300	23,000
	240	AMU25-S24	995	300	25	20.2	24,500	25,300
	300	AMU25-S30	995	360	25	25.8	29,300	30,200
5.0 kN/m <sup>2</sup>	180	APU19-S18	995	225	19	9.9	15,700	16,200
		APU19-N18	995	225	30	8.4	16,900	17,400
	240	APU19-S24	995	285	19	12.4	18,200	18,800
		APU19-N24	995	285	30	10.5	19,000	19,600
	300	APU19-S30	995	345	19	14.9	20,500	21,200
		APU19-N30	995	345	30	12.5	21,200	21,800

\*定価5万円以下の御注文については小口運賃として別途2,000円を申し受けます。\*本価格表は消費税を含んでおりません。

ナチュラルロード



天然石・球状セラミックを充填。  
 透水機能を発揮して鮮やかな環境を創ります。

■特長

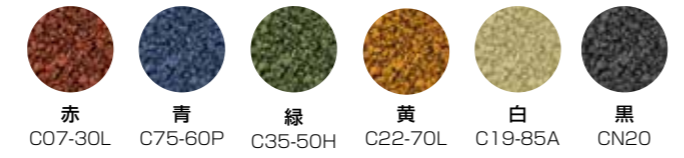
- 非開口でありながら、排水(透水)機能を保持しています。
- 滑り止め効果のある天然石・球状セラミックの粒子を充填している為誰もが安心して歩けます。
- 多彩な色調を選ぶことができ、使用場所周辺の景観にマッチさせることができます。
- コンクリート二次製品に対応可能です。

■用途

- ◆公園 ◆ゴルフ場 ◆テニスコート ◆商店街等の排水溝

■標準色

※色は印刷インキの特性上、実際とは異なる場合がございます。



\*ナチュラルロードの透水性能は、舗装性能評価法に定めるその他の区分の透水性能(300ml/15S以上)と同程度です。よって、特に排水性能を必要とする場合は、別途ご相談下さい。

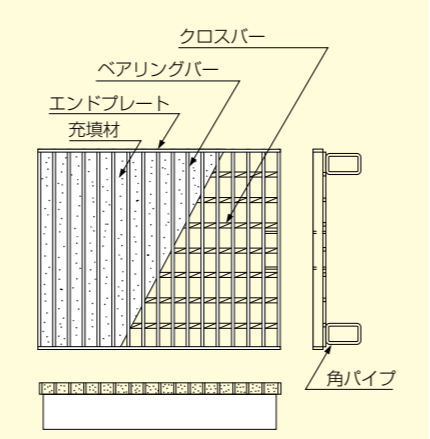
《かさあげタイプ》



■型式記号

[例] AMK 25 S 095 (C)  
 充填材 C:セラミック N:天然石  
 製品高さ 逆向き  
 ベアリングバー高さ  
 透水性GRかさあげ蓋

■構造



《かさあげタイプ》



適用荷重：人荷重5.0KN/mおよびT-2クラスの荷重通過(低頻度)が可能。 骨材：球状セラミックス・天然石

型式寸法と価格表

《かさあげタイプ・セラミック充填》

荷重	みぞ幅 (mm)	型式記号	製品寸法(mm)			重量 (kg/枚)	標準価格 (円/枚)	北海道沖縄
			幅	長さ	高さ			
T-2	300	AMK25S095(C)	495	400	95	19.2	21,200	21,800
	400	AMK32S107(C)	495	500	107	26.2	26,800	27,600
	500	AMK32S122(C)	495	600	122	32.4	39,900	41,100
	600	AMK38S138(C)	495	700	138	42.1	53,200	54,800

《かさあげタイプ・天然石充填》

荷重	みぞ幅 (mm)	型式記号	製品寸法(mm)			重量 (kg/枚)	標準価格 (円/枚)	北海道沖縄
			幅	長さ	高さ			
T-2	300	AMK25S095(N)	495	400	95	21.2	23,000	23,700
	400	AMK32S107(N)	495	500	107	29.3	32,300	33,300
	500	AMK32S122(N)	495	600	122	36.1	39,200	40,400
	600	AMK38S138(N)	495	700	138	47.3	52,700	54,300

\*定価5万円以下の御注文については小口運賃として別途2,000円を申し受けます。\*上記以外の型式につきましては、別途御相談ください。\*本価格表は消費税を含んでおりません。