

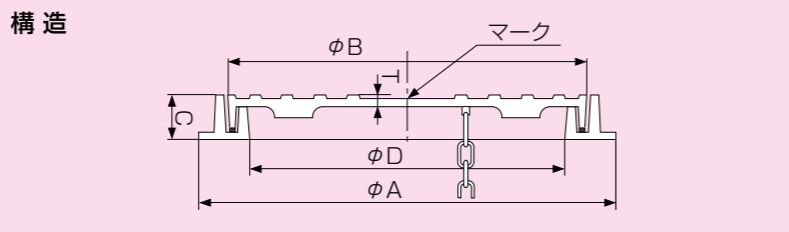
マンホールカバー

FRP製軽荷重用マンホール

- 標準色はグレー・グリーンです。
- 盗難防止用鎖付きもございます。
- 防水型は、MK-PAOR又は、MK-PARとなり、ボルト締めロック式となります。
- MK-HO、MK-H (破壊荷重10.0kN) もございます。

MK-PAO型

軽荷重

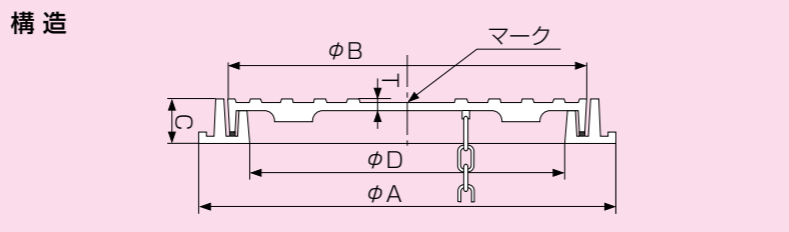


■MK-PAO型 (丸枠) (単位：mm)

呼称	A	B	C	D	T	参考質量(kg)	安全荷重(kNkgf)	破壊荷重(kNkgf)
300	395	334	47	300	11	4.1	4.9 {500}	19.6 {2,000}
350	450	387	47	350	12	5.7	4.9 {500}	19.6 {2,000}
400	510	447	47	400	13	8.0	4.9 {500}	19.6 {2,000}
450	565	497	47	450	13	8.9	4.9 {500}	19.6 {2,000}
500	620	548	51	500	14	11.8	4.9 {500}	19.6 {2,000}
600	720	648	53	600	16	17.2	4.9 {500}	19.6 {2,000}

MK-PA型

軽荷重



■MK-PA型 (角枠) (単位：mm)

呼称	A	B	C	D	T	参考質量(kg)	安全荷重(kNkgf)	破壊荷重(kNkgf)
300	385	334	47	300	11	4.1	4.9 {500}	19.6 {2,000}
350	430	387	47	350	12	5.7	4.9 {500}	19.6 {2,000}
400	500	447	47	400	13	8.0	4.9 {500}	19.6 {2,000}
450	550	497	47	450	13	8.9	4.9 {500}	19.6 {2,000}
500	614	548	51	500	14	11.8	4.9 {500}	19.6 {2,000}
600	736	648	53	600	16	17.2	4.9 {500}	19.6 {2,000}

注1) マンホールの呼称は枠内径です。
 注2) 盗難防止用として鎖付きにすることもできます。
 注3) ご指定によりマークおよび名称入りも製作します。
 注4) 安全荷重は破壊荷重の1/4とします。
 注5) 製品寸法につきましては、予告なく変更することがあります。

■型式仕様と価格表 (受注生産品) ※ 納入掛率にご注意ください。

荷重条件	型式名称	受枠形状	標準価格(円)							
			300	350	400	450	500	600	900	
軽荷重	MK-PAO	防臭	丸枠	9,100	11,300	13,600	16,400	21,100	27,100	—
	MK-PA	防臭	角枠	9,600	12,000	14,900	17,600	23,800	32,800	—
	MK-PAOML	防水ボルトロック	丸枠	27,400	29,500	31,900	34,600	39,400	45,400	—
	MK-PAML	防水ボルトロック	角枠	27,900	30,300	33,100	35,900	42,000	51,000	—

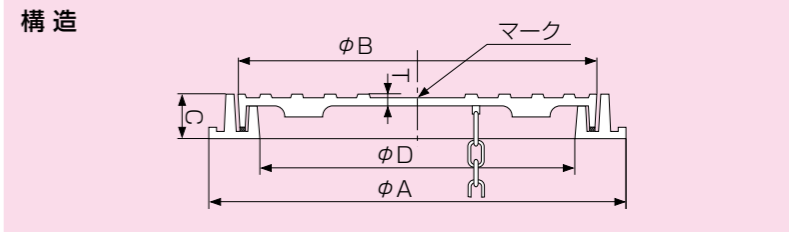
◆標準色は、グレー(マンセル N-6.5)、グリーン(同 10GY5/4)です。 ◆鎖は(めっき製) ¥1,300/個、(ステンレス製) ¥2,300/個となります。
 ◆梱包発送費は別途申し受けます。

FRP製中荷重用マンホール

- 標準色はグレー・グリーンです。
- 盗難防止用鎖付きもございます。
- 防水型は、MK-PBOR又は、MK-PBRとなり、ボルト締めロック式となります。

MK-PBO型

中荷重

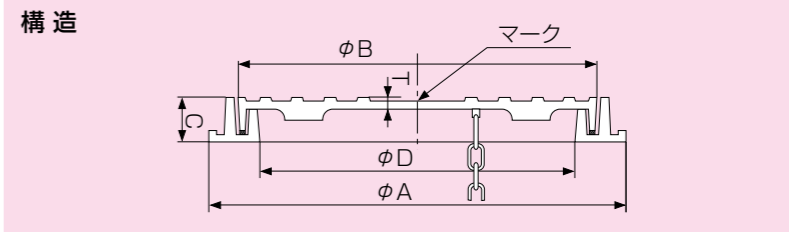
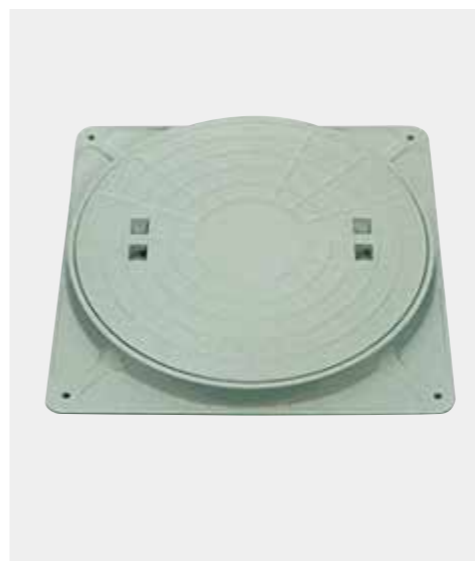


■MK-PBO型 (丸枠) (単位：mm)

呼称	A	B	C	D	T	参考質量(kg)	安全荷重(kNkgf)	破壊荷重(kNkgf)
300	395	334	47	300	14	4.5	9.8 {1000}	39.2 {4,000}
350	450	387	47	350	15	6.0	9.8 {1000}	39.2 {4,000}
400	510	447	47	400	16	8.5	9.8 {1000}	39.2 {4,000}
450	565	497	47	450	17	10.5	9.8 {1000}	39.2 {4,000}
500	620	548	51	500	18	13.8	9.8 {1000}	39.2 {4,000}
600	720	648	53	600	20	19.3	9.8 {1000}	39.2 {4,000}

MK-PB型

中荷重



■MK-PB型 (角枠) (単位：mm)

呼称	A	B	C	D	T	参考質量(kg)	安全荷重(kNkgf)	破壊荷重(kNkgf)
300	385	334	47	300	14	5.0	9.8 {1000}	39.2 {4,000}
350	430	387	47	350	15	6.3	9.8 {1000}	39.2 {4,000}
400	500	447	47	400	16	9.4	9.8 {1000}	39.2 {4,000}
450	550	497	47	450	17	11.4	9.8 {1000}	39.2 {4,000}
500	614	548	51	500	18	15.7	9.8 {1000}	39.2 {4,000}
600	736	648	53	600	20	22.7	9.8 {1000}	39.2 {4,000}

■型式仕様と価格表 (受注生産品) ※ 納入掛率にご注意ください。

荷重条件	型式名称	受枠形状	標準価格(円)							
			300	350	400	450	500	600	900	
中荷重	MK-PBO	防臭	丸枠	12,500	15,900	18,000	22,000	28,400	33,500	—
	MK-PB	防臭	角枠	13,100	16,500	19,400	23,100	31,000	39,300	—
	MK-PBOML	防水ボルトロック	丸枠	30,800	34,100	36,300	40,300	46,800	51,800	—
	MK-PBML	防水ボルトロック	角枠	31,400	34,800	37,600	41,400	49,300	57,500	—
6T荷重	MK-PHOML ⑥	防水ボルトロック	丸枠	—	—	—	—	—	78,100	196,900
	MK-PHML ⑥	防水ボルトロック	角枠	—	—	—	—	—	83,800	210,500
10T荷重	MK-PHOML ⑩	防水ボルトロック	丸枠	—	—	—	—	—	93,100	214,000
	MK-PHML ⑩	防水ボルトロック	角枠	—	—	—	—	—	98,800	229,400

◆標準色は、グレー(マンセル N-6.5)、グリーン(同 10GY5/4)です。 ◆鎖は(めっき製) ¥1,300/個、(ステンレス製) ¥2,300/個となります。
 ◆梱包発送費は別途申し受けます。

FRP製覆蓋 フラットタイプ



下水道事業団仕様 短尺タイプ

《構造》

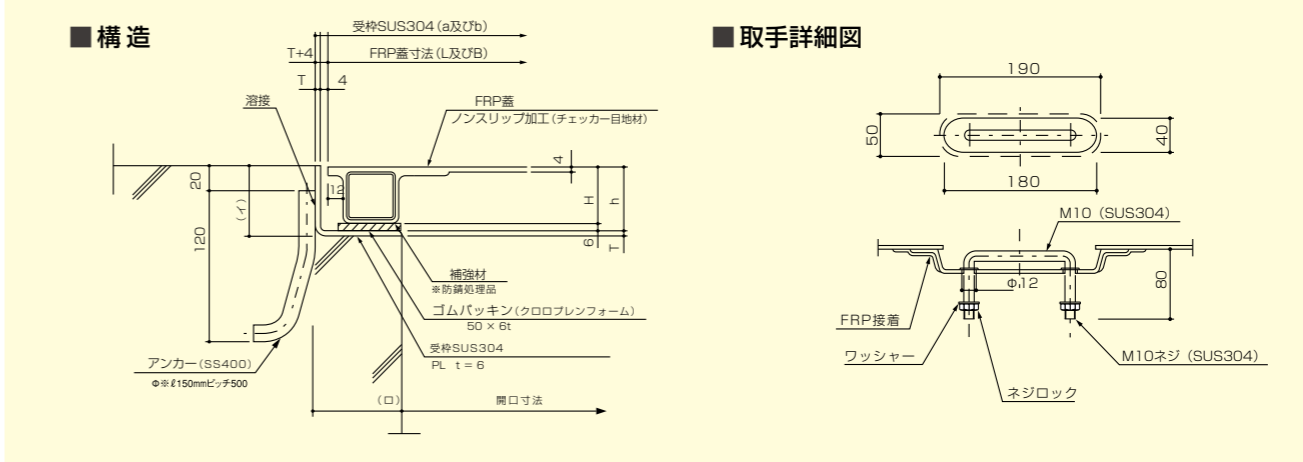
FRP製チェッカープレートにSS400角パイプで補強。受枠にはSS400、SUS304の各タイプを用意。

《荷重条件》

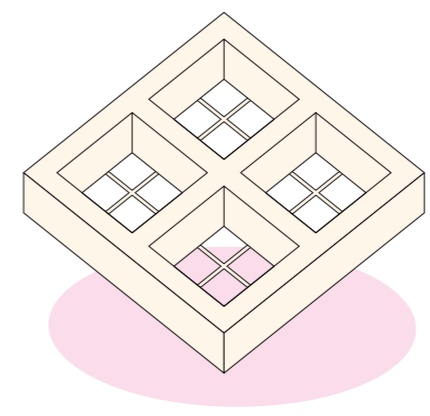
360kg/m² (等分布荷重)

《色》

グリーン、グレーを用意。



ダブル格子



ファイバーグレーチングで数々の実績を持つダイクレから新しいタイプの装飾用格子材が登場しました。

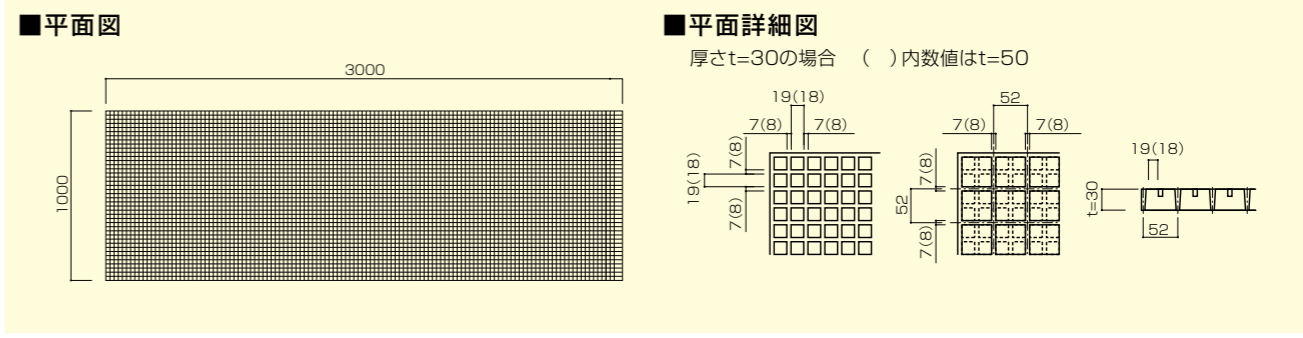
ダブル格子の表裏で異なる格子サイズは格子材に安全性を求めた結果生まれました。ベランダやバルコニーなどに使用した場合、細かいメッシュが幼児の足掛けを防止転落を防止します。

ダブルだから...

ダブル格子は表裏に角の異なる格子サイズを持つ、全く新しいタイプの格子材です。素材はFRP製で様々な条件において優れた耐久性を発揮し、施工場所を選ばず定尺内であれば切断加工も可能です。

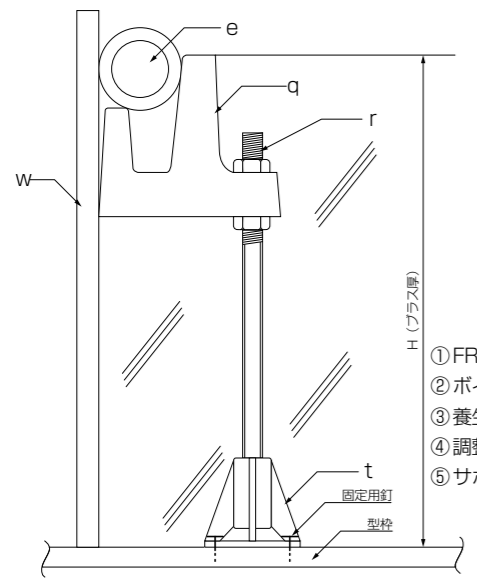
開口率は約40%、通気性を確保しながら変化に富んだブラインド効果が得られます。さらに手摺としてご使用頂いた際には足掛けを防止し、より安全性の高い格子パネルになりました。

Fタイプ(注型品) 受注生産



※ 価格については、営業にお問い合わせください。

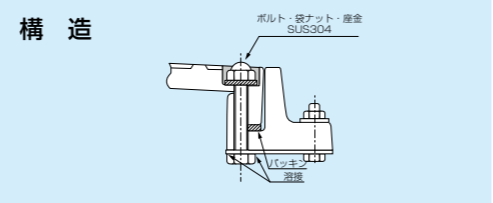
FRPマンホール受枠施工方法



- ① FRPマンホール受枠
- ② ボイド管【現地手配】
- ③ 養生材(ポリエチレン等)【現地手配】
- ④ 調整ボルト(3/8インチ)【現地手配】
- ⑤ サポート【現地手配】

- 1.調整ボルトの長さをスラブの厚みに合わせてカットする。
ネジ呼び径=3/8インチ
調整ボルト長さ=H(スラブ厚)-30mm
- 2.サポートに調整ボルトを差し込む。
- 3.マンホール芯を墨出し、枠を墨出しした位置に置き、取り付け位置をけがきします。
- 4.サポートをクギで固定し、その上へボルト、ナットを組み付けます。
- 5.枠をボルトの上に置き、枠を支えるための下ナットを動かしてレベルを出します。
- 6.ナットを締め付け、枠をしっかり固定します。次ぎにボイド管をマンホール枠に差し込みます。
- 7.ボイド管の下からコンクリートが入らないようにクギを打って型枠に固定します。
- 8.コンクリートが枠受けに入らないように養生材を挿入し、セット完了です。
- 9.コンクリートを打設します。
- 10.ボイド管をハンマーで外側よりたたき、ボイド管に割れ目を入れ外しやすいようにして取り外します。

ロック式マンホール蓋の構造



MK型マンホールのマンセル値、色票番号

色	マンセル値	色票番号
グリーン	10GY 5/4	R22-414
グレー	N-7.5	R1-1003



取扱上の注意

- ① 設計条件以上の荷重で使用しないで下さい。破損をまねき事故を引き起こす恐れがあります。
- ② 運搬、移動、敷設の際には、皮手袋や軍手を着用して下さい。ガラス繊維でケガをすることがあります。
- ③ 落下させたり、衝撃を与えないで下さい。表面に欠けや割れが生じることがあります。
- ④ みぞぶたの場合、受枠は水平に施工してください。水平度が足りないとガタつきの発生原因になります。
- ⑤ 火を近づけないでください。変形や燃焼の原因となります。
- ⑥ プラスチック製品は屋外長期使用時、変退色・劣化のおそれがあります。