

圧接製法式 鋼製補強枠

グレーチングカーゴ

グレーチングの製造方法を活用した高強度のかご枠です

特長

- ・重機の上載が可能（敷き鉄板を併用）
- ・崩壊しにくい構造
- ・石詰後でも吊り上げ可能
- ・多彩な表面処理（亜鉛アルミニウム合金めっき、亜鉛めっき等）



組立・石詰



組立



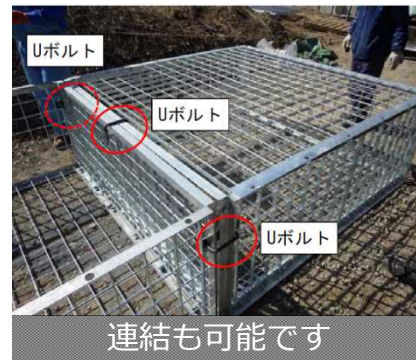
石詰



完成



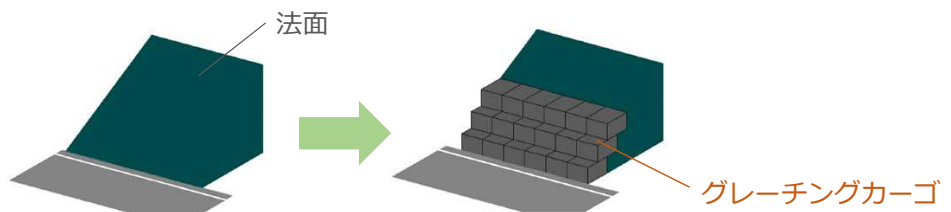
吊り上げ状況



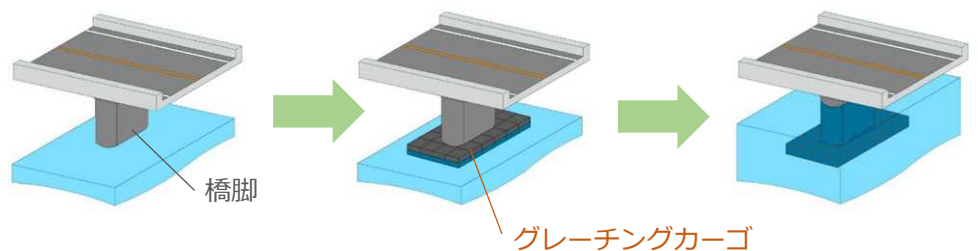
連結も可能です

用途例

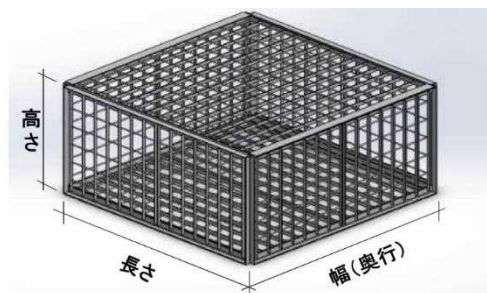
擁壁工として・・・



橋脚周りの洗堀対策として・・・



製品種類



洗堀対策（根固め）用

型 式	高さ(mm)	幅(奥行)(mm)	長さ(mm)	製品重量(kg)
GK-1	505	1,400	1,400	126
GK-2	605	1,600	1,600	145
GK-3	705	1,800	1,800	176

擁壁用

型 式	高さ(mm)	幅(奥行)(mm)	長さ(mm)
GK050810	500	800	1,000
GK051010	500	1,000	1,000
GK051210	500	1,200	1,000
GK050820	500	800	2,000
GK051020	500	1,000	2,000
GK051220	500	1,200	2,000
GK101210	1,000	1,200	1,000
GK101510	1,000	1,500	1,000
GK102010	1,000	2,000	1,000
GK101220	1,000	1,200	2,000
GK101520	1,000	1,500	2,000
GK102020	1,000	2,000	2,000

施工実績



河床洗堀対策として採用頂きました。
上蓋は生態系や景観に配慮し、落ち着いた色合いの着色処理を施しています。